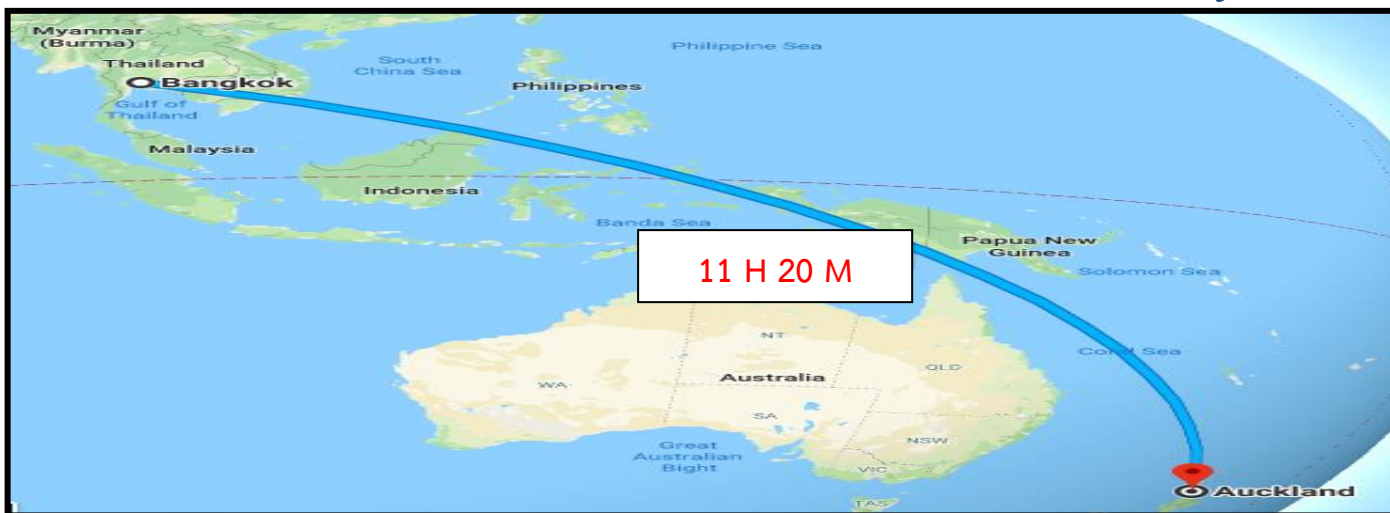


# New Zealand

ฮ็อคแลนด์ - โรโตรัว - ศูนย์วัฒนธรรมชาวเมารี - อะโกรโตม - ดันนีดีน - ปราสาทลาร์นัค  
นั่งรถไฟ Taieri Railway - ควีนส์ทาวน์ - มิลฟอร์ดซาวน์ - ยอดเขาโคโรเน็ท - แอร์โรทาวน์ - อุทยานแห่งชาติเมาท์คุก  
ล่องเรือชมธารน้ำแข็งทัสมาน - เทคาโป - แอชเบอร์ตัน - ไครสต์เชิร์ช - ล่องเรือชมปลาวาฬไคคูรา





**วันที่ 1 กรุงเทพมหานคร**

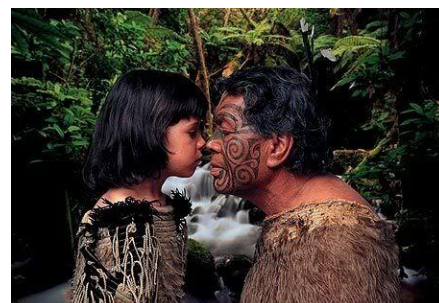
- 15.30 น. เจ้าหน้าที่ทัวร์ไลน์สพร้อมอำนวยความสะดวกให้ท่าน ณ **เคาน์เตอร์เชคอิน** อาคารผู้โดยสารขาออก ชั้น 4 **เคาน์เตอร์เชคอินสายการบินไทย (TG)** ณ สนามบินสุวรรณภูมิ
- 18.45 น. ออกเดินทางสู่ เมืองอ็อคแลนด์ ประเทศนิวซีแลนด์ โดยเที่ยวบินที่ **TG 491**  
(ใช้เวลาบินประมาณ 11.20 ชั่วโมง) (เวลาเร็วกว่าประเทศไทย 5 ชั่วโมง)

**วันที่ 2 อ็อคแลนด์ –โรโตรัว**

- 10.45 น. เดินทางถึงสนามบิน **เมืองอ็อคแลนด์ (AKL)** เกะเหนื่อประเทศนิวซีแลนด์  
นำท่านผ่านพิธีการตรวจคนเข้าเมือง
- กลางวัน **รับประทานอาหารกลางวัน ณ ภัตตาคารอาหารจีน**



- บ่าย นำท่านเดินทางสู่ **เมืองโรโตรัว (Rotorua)**  
(ระยะทาง 228 กม. ใช้เวลาเดินทางประมาณ 2.45 นาที.)  
เมืองที่เต็มไปด้วยพลังความร้อนใต้พิภพในอดีต มีชาวเมารีอาศัยอยู่เป็นจำนวนมากเพราะเป็นเมืองที่มีความร้อนจากใต้ดิน



ที่สามารถปรุงอาหารได้โดยการนำเนื้อสัตว์ไปฝังในดินที่มีความร้อนสูงจนกว่าจะสุก อาหารนี้ชาวเมารีเรียกว่าฮังจิ (HANGI) นอกจากนี้เมืองโรโตรัวยังเป็นเมืองท่องเที่ยวที่สำคัญของเกาะเหนือที่นักท่องเที่ยวนิยมมามากที่สุด

**ค่ำ**           **รับประทานอาหารค่ำแบบท้องถิ่นมือพิเศษที่ปรุงแบบชาวเมารี**  
**พร้อมชมโชว์การแสดงของชาวพื้นเมืองเมารี**  
**นำท่านเข้าสู่โรงแรมที่พัก Sudima Hotel Lake Rotorua**

**วันที่ 3**           **โรโตรัว - ศูนย์วัฒนธรรมชาวเมารี - เรนโบว์สปริง - อะโกรโดม - ไวโตโม - อ็อคแลนด์**

**เช้า**           **รับประทานอาหารเช้าในโรงแรม**

นำท่านเดินทางสู่ **ศูนย์วัฒนธรรมชาวเมารี (Te Puia)** (ระยะทาง 10 กม.)

ใช้เวลาเดินทางประมาณ 10 นาที) เป็นศูนย์ฝึกหัดงานด้านการฝีมือของชาวเมารี อาทิ เช่น หอประชุมของชาวเมารี การแกะสลักไม้ และ การทอเครื่องนุ่งห่ม พร้อมชมบ่อน้ำพุร้อน บ่อโคลนเดือด สิ่งมหัศจรรย์ที่เกิดขึ้นจากพลังความร้อนใต้พิภพที่พวยพุ่งจากพื้นดิน



และ แร่ธาตุต่างๆตามธรรมชาติที่เกิดจากพลังความร้อนใต้พื้นดินในบริเวณนี้

นำท่านชม **เรนโบว์สปริง (Rainbow Spring Park)** ซึ่งเป็นสวนป่าธรรมชาติซึ่งใช้เป็นสถานที่ นอกจากอนุรักษ์ป่าและลำธารตามธรรมชาติแล้วยังใช้เป็นสถานที่เลี้ยงและเพาะพันธุ์ปลาเทราต์ หงส์ เป็ด รวมถึง นกกีวี อันเป็นสัญลักษณ์ของประเทศนิวซีแลนด์อีกด้วย



นำท่านเดินทางสู่ **อะโกรโดม (Agrodome)**

(ระยะทาง 10 กม. ใช้เวลาเดินทางประมาณ 15 นาที)

และเข้าชมการแสดงของแกะพันธุ์ต่างๆ ที่ให้ท่านได้ สัมผัสถึงความน่ารักและประทับใจกับ การชมการสาธิตการตัดขนแกะ หรือ การต้อนแกะโดยสุนัขแสนรู้

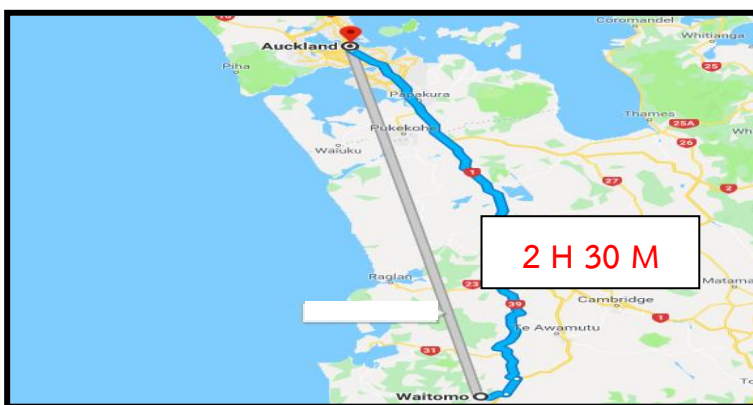


**กลางวัน**       **รับประทานอาหารกลางวัน ณ ภัตตาคารตามอัธยาศัย**  
**โดยมีหัวหน้าทัวร์แนะนำ**

บาย นำท่านเดินทางสู่ **เมืองไวโตโม (Waitomo)** (ระยะทาง 140 กม. ใช้เวลาเดินทางประมาณ 2 ชม.)  
เมืองท่องเที่ยวเล็กๆที่ตั้งอยู่บนเกาะเหนือของประเทศนิวซีแลนด์



เพื่อเข้าชม **ถ้ำหนอนเรืองแสง (Waitomo Glowworm Cave)**  
ถูกค้นพบครั้งแรกในปี ค.ศ.1887 จากการสำรวจโดยชาวอังกฤษ  
นาม "เฟร็ด" โดยการนำทางของชาวเมารีในแถบนั้น ต่อมา มีการ  
แพร่กระจายออกไปถึงความงามของถ้ำไวโตโม  
หนอนเรืองแสง จึงมีผู้คนหลั่งไหลมาชมกันอย่างมากมาย ภายในถ้ำ  
นั้นเป็นที่อยู่ของหนอนเรืองแสงนับล้านตัว ประกอบไปด้วย 3 ถ้ำหลัก  
คือ Ruakuri Cave, Aranui Cave และ Gardner's Gut



เดินทางกลับสู่ **เมืองอ็อคแลนด์ (Auckland)** (ระยะทาง 195 กม. ใช้เวลาเดินทางประมาณ 2.30 ชม.)  
เมืองที่ใหญ่ที่สุด บรรยากาศที่ผสมผสานกันของ อ่าวหมู่เกาะ วัฒนธรรมโพลินีเซียนและความเป็นเมือง  
ที่ทันสมัยก็ทำให้อ็อคแลนด์ติดอันดับเมืองน่าอยู่ที่สุดแห่งหนึ่งของโลก

นำท่านขึ้น **หอคอยสกายทาวเวอร์ (Sky Tower)** ที่สูงถึง 328 เมตรโดดเด่นเป็นสัญลักษณ์ที่สง่างามของฮ็อคแลนด์ สกาย ทาวเวอร์ จัดเป็นสิ่งปลูกสร้างที่สูงที่สุดในซีกโลกใต้ เปิดให้บริการตั้งแต่เดือน สิงหาคม ค.ศ.1997 หอคอยยอดแหลมแห่งนี้ ถือเป็นส่วนหนึ่งของ สกายซิตีคอมเพล็กซ์ ซึ่งประกอบไปด้วย คาสิโน ที่เปิดให้บริการตลอด 24 ชั่วโมง ร้านอาหาร บาร์ คาเฟ่ และโรงแรมเรียกได้ว่ามีครบทุกอย่างไว้คอยให้บริการ



**ค่ำ**                    **รับประทานอาหารค่ำ ณ ภัตตาคาร**  
**นำท่านเข้าสู่โรงแรมที่พัก Grand Millennium**

**วันที่ 4                    เมืองฮ็อคแลนด์ – ดันนีดิน – ปราสาทลาร์นัค**

**เช้า**                    **รับประทานอาหารเช้าในโรงแรม**

นำท่านเดินทางสู่ สนามบินฮ็อคแลนด์ (AKL) เพื่อเตรียมตัวเดินทางสู่เกาะใต้ ประเทศนิวซีแลนด์



12.25 น.    ออกเดินทางสู่ สนามบินเมืองดันนีดิน (DUD) โดยสายการบินแอร์นิวซีแลนด์ เที่ยวบินที่ NZ 675 (ใช้เวลาบินประมาณ 2 ชั่วโมง)

**บริการอาหารกลางวันบนเครื่องบิน**

14.15 น.    เดินทางถึงสนามบินเมืองดันนีดิน (DUD)

นำท่านนั่งรถ เพื่อเที่ยวชม **เมืองดันนีดิน (Dunedin)** หรือ สกอตแลนด์แห่งนิวซีแลนด์ เมืองท่องเที่ยวที่ใหญ่ เป็นอันดับสองในเกาะใต้ของนิวซีแลนด์ และ เป็นที่ตั้งของมหาวิทยาลัยเก่าแก่ที่สุดของนิวซีแลนด์ คือ **มหาวิทยาลัยโอตาโก้ (University of Otago)** อีกด้วย ยังถือว่าเป็นหนึ่งในสี่เมืองหลักของประเทศนิวซีแลนด์



ในด้านประวัติศาสตร์, วัฒนธรรม และเหตุผลทางภูมิศาสตร์ที่สำคัญเมืองหนึ่งของประเทศ

นำท่านแวะถ่ายรูปกับ **First Church of Dunedin** โบสถ์เก่าแก่แห่งนิกายเพรสไบเทเรียน แห่งแรกของเมืองดันนีดีน ถูกสร้างขึ้นในช่วงปี ค.ศ. 1848 เมื่อครั้งชาวสกอตมาตั้งรกรากที่ประเทศนิวซีแลนด์ นับเป็นหนึ่งในสถาปัตยกรรม และแลนด์มาร์คยุคศตวรรษที่ 19 ที่มีชื่อเสียงของประเทศนิวซีแลนด์



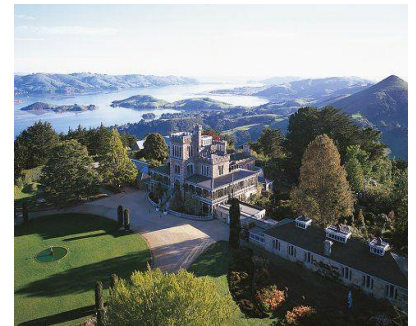
นำท่านถ่ายรูปกับ **สถานีรถไฟแห่งดันนีดีน (Dunedin Railway Station)** ได้ชื่อว่าเป็นสิ่งก่อสร้างที่สำคัญที่สุดของเมือง ตั้งอยู่ในจัตุรัสแอนแซค ออกแบบก่อสร้างโดย **George Troup** มีศิลปะก่อสร้าง แบบ **Flemish** ลักษณะเด่นคือ หินที่ใช้ในการก่อสร้างเป็นหินบะซอลต์สีดำ ที่เกิดจากการระเบิดของภูเขาไฟ ทางด้านใต้ของสถานีมีหอนาฬิกาสูง 37 เมตร มีรูปแบบการก่อสร้างเหมือนกับอาคารในสกอตแลนด์ที่ต้องมีหอนาฬิกาอยู่ตรงกลางหรือด้านใดด้านหนึ่งของอาคาร



ป้าย

นำท่าน**เข้าชมปราสาทลาร์นัค (Larnach Castle)**

ปราสาท หรือคฤหาสน์แห่งแรกและแห่งเดียวในประเทศนิวซีแลนด์ สร้างขึ้นโดยนักการธนาคารชาวออสเตรเลีย นาม **วิลเลียม ลาร์นัค** สร้างขึ้นในปี ค.ศ. 1871 ใช้เวลา 3 ปี จึงสร้างเสร็จยังไม่รวมถึงเวลาตกแต่งจนสมบูรณ์อีกราว 12 ปี จากนั้นก็เกิดโศกนาฏกรรมอาถรรพ์ขึ้น จึงถูกขายต่อเป็นทอดๆจนมาถึงมือของครอบครัวบาร์เกอร์ซึ่งซื้อขึ้นมาไว้ครอบครองในปี ค.ศ. 1967 และเปิดให้บุคคลภายนอกได้เข้าชม



คำ

**รับประทานอาหารค่ำ ในโรงแรมที่พัก**

**นำท่านเข้าสู่โรงแรมที่พัก Scenic Hotel**

## วันที่ 5      นั่งรถไฟ Taieri Railway –ควีนส์ทาวน์ – ยอดเขาโคโรเน็ต

เช้า

**รับประทานอาหารเช้าในโรงแรม**

นำท่านเดินทางสู่สถานีรถไฟดันนีดีน เพื่อ **นั่งรถไฟสายโรแมนติก Taieri Railway** **สู่สถานี Pukerangi** (ใช้เวลา นั่งรถไฟ 2 ชั่วโมง) สัมผัสประสบการณ์ การเดินทางโดยรถไฟชมทัศนียภาพ และลอดผ่านอุโมงค์กว่า 10 อุโมงค์ตลอดการเดินทาง ระหว่างทางจะมีการชะลอหรือหยุดของรถไฟเป็นพักๆเพื่อให้ท่านได้เก็บภาพประทับใจของวิวและทิวทัศน์อันสวยงามของหุบเขาและทุ่งหญ้าอันเขียวขจี



กลางวัน    **รับประทานอาหารกลางวัน ณ ภัตตาคารตามอัธยาศัย**  
**โดยมีหัวหน้าทัวร์แนะนำ**

บ่าย    นำท่านเดินทางสู่ **เมืองควีนส์ทาวน์ (Queenstown)**  
(ระยะทาง 253 กม. ใช้เวลาเดินทางประมาณ 3.20 ชม.)  
เมืองที่เป็นที่นิยมมากที่สุดของนักท่องเที่ยวที่มานิวซีแลนด์  
และได้ชื่อว่า "Adventure Capital of the World"  
และ เป็น "second most attractive tourist destination in  
the world" จากทัศนียภาพที่สวยงามจึงใช้เป็นสถานที่ถ่ายทำ  
ภาพยนตร์ต่างๆ เช่น Lord of the Rings เมืองควีนส์ทาวน์นี้ได้ชื่อ  
ว่าเป็นเมืองที่ปลอดภัย ชาวเมืองมีอัธยาศัยดี เป็นมิตร มีคหิตความ  
น้อยมาก แทบไม่มีใครว่างงาน ควีนส์ทาวน์ เป็นเมืองที่ตั้งอยู่  
ท่ามกลางเทือกเขาขนาดใหญ่ที่ชื่อ The Remarkables ซึ่งอุดมไปด้วยธรรมชาติอันสวยงามบนชายฝั่ง  
ของทะเลสาบวาคาติปู (Wakatipu) จึงทำให้มีวิวทิวทัศน์ที่งดงามราวกับภาพในฝัน



นำท่าน**ขึ้นกระเช้าคอนโดล่า สลุยอดเขาโคโรเน็ต (Coronet Peak)**  
**หรือ ยอดเขาบ็อบส์พีค** ท่านจะได้สัมผัสความสวยงามของ  
เมืองควีนส์ทาวน์ทั้งเมืองในมุมสูง ที่ท่านจะมองเห็นอาคารบ้านเรือน  
ที่ปลูกสร้างตามไหล่เขา พร้อมกับทะเลสาบวาคาติปู  
ที่สวยงามด้านล่าง พร้อมชมยอดเขาที่ปกคลุมด้วยหิมะในฤดูหนาว  
และ บนยอดเขาแห่งนี้ยังเป็นสกีรีสอร์ทขนาดใหญ่สำหรับนักท่องเที่ยวได้มาเล่นสกีในช่วงหน้าหนาว



ค่ำ    **รับประทานอาหารค่ำ ณ ภัตตาคารพื้นเมือง**  
**นำท่านเข้าสู่โรงแรมที่พัก Mercure Resort (พัก2คืน)**

## วันที่ 6    มิลฟอร์ดซาวนด์ – ควีนส์ทาวน์

เช้า    **รับประทานอาหารเช้าในโรงแรม**  
นำท่านเดินทางสู่ **มิลฟอร์ดซาวนด์ (Milford Sound)**  
(ระยะทาง 288 กม. ใช้เวลาเดินทางประมาณ 3.30 ชม.)  
โดยผ่าน **ทะเลสาบเตอานาว (Te Anau Lake)** ซึ่งเป็นทะเลสาบที่ใหญ่  
เป็นอันดับ 2 ของประเทศ **เข้าสู่เขตอุทยานแห่งชาติมิลฟอร์ดซาวนด์**  
ในดินแดนส่วนที่เป็น **ฟยอร์ดแลนด์ (FJORD LAND)** ซึ่งองค์การยูเนสโก  
ได้ประกาศให้เป็นมรดกโลกทางธรรมชาติ ของชั่วโลกได้  
ซึ่งมีในลักษณะนี้เพียง 2 แห่งในโลก

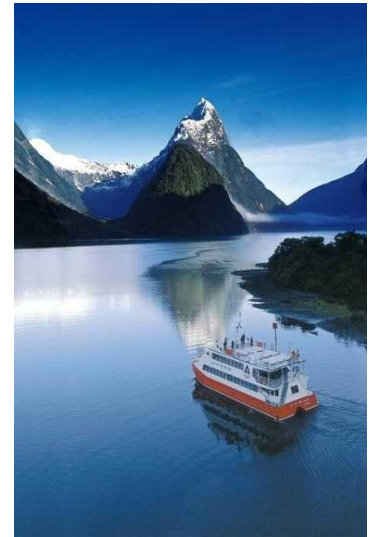


กลางวัน รับประทานอาหารกลางวันท้องถิ่น บนเรือระหว่างการท่องเที่ยว

ชมมิลฟอร์ดซาวนด์

บ่าย นำท่าน **ล่องเรือชมมิลฟอร์ดซาวนด์ (Milford Sound)**

ผืนน้ำอันเป็นส่วนเว้าของทะเลทาสมันคือความยิ่งใหญ่อลังการของธรรมชาติที่คุณควรมาสัมผัสเป็นสิ่งที่ชาวนิวซีแลนด์ภูมิใจ จนเรียกขานว่าเป็นสิ่งมหัศจรรย์อันดับ 8 ของโลก ที่แห่งนี้ไม่ได้เป็นเพียงสมบัติแห่งชาติของชาวนิวซีแลนด์เท่านั้น แต่ยังได้รับการยกย่องให้เป็นมรดกโลกอีกด้วย โดยสถานที่แห่งนี้ได้ถูกโอบล้อมไว้ด้วยหุบเขาที่แคบและหน้าผาสูงชันอันเกิดจากการกัดเซาะของธารน้ำแข็ง ต่อมาเมื่อธารน้ำแข็งหายไปก็มีน้ำทะเลเข้ามาแทนที่ ซึ่งถูกเรียกว่า “ฟยอร์ด (Fjord)” ชมความงามของธรรมชาติโดยรอบ ตื่นตาตื่นใจกับภาพของสายน้ำตกอันสูงตระหง่านของ **น้ำตกโบเวน** ซึ่งมีความสูง 160 เมตรจากหน้าผา ได้เวลาสมควรนำท่านเดินทางกลับสู่ **เมืองควีนส์ทาวน์**



(ระยะทาง 288 กม. ใช้เวลาเดินทางประมาณ 3.30 ชม.)

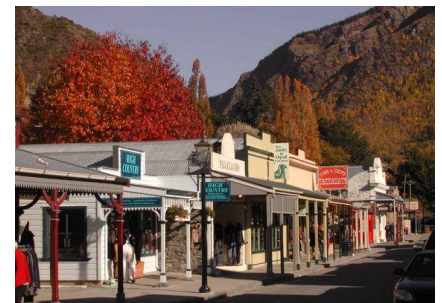
ค่ำ รับประทานอาหารค่ำ ณ ภัตตาคาร

นำท่านเข้าสู่โรงแรมที่พัก **Mercure Resort**

## วันที่ 7 อุทยานแห่งชาติเมาท์คูก - ล่องเรือชมธารน้ำแข็งทัสมาน - เทคาโป

เช้า รับประทานอาหารเช้าในโรงแรม

นำท่านสู่ **เมืองแอร์โรทาวน์ (Arrowtown)** (ระยะทาง 20 กม. ใช้เวลาเดินทางประมาณ 30 นาที) เมืองเล็กๆที่ครั้งหนึ่งเคยเป็น **เมืองเหมืองทอง** และทุกวันนี้ก็ยังคงมีทองอยู่ในลำธารข้างๆ เมืองในตัวเมืองมีอาคารโบราณเป็นพิพิธภัณฑ์ ที่จัดให้ชมถึงประวัติศาสตร์ในยุคตื่นทองรวมทั้งชีวิตความเป็นอยู่ในสมัยนั้น



กลางวัน รับประทานอาหารกลางวัน ณ ภัตตาคาร

บ่าย นำท่านเดินทางสู่ **อุทยานแห่งชาติเมาท์คูก (Mount Cook National Park)** (ระยะทาง 63 กม.

ใช้เวลาเดินทางประมาณ 1 ชม.) และเป็นส่วนหนึ่งของเทือกเขาเซาท์เทิร์นแอลป์ ตั้งชื่อตาม **กัปตันเจมส์ คูก** ผู้ค้นพบประเทศนิวซีแลนด์ ยอดเขาเมาท์คูกมีความสูงถึง 3,704 เมตร นับเป็นยอดเขาสูงลำดับที่ 37 ของโลกที่มีหิมะและ ธารน้ำแข็งปกคลุมตลอดปี





**นำท่านล่องเรือชมธารน้ำแข็งทัสมาน (Tasman Glacier Boat Trip)**

ให้ท่านได้สัมผัสความงามของ ธารน้ำแข็งอันสวยงาม

นำท่านถ่ายรูป ความงดงามของ **ทะเลสาบพุกากิ (Pukaki Lake)**

ทะเลสาบที่สวยงามจนได้ชื่อว่า Million Dollar View

ท่านจะได้ชื่นชมทัศนียภาพและ ความสวยงามของธรรมชาติของประเทศ

นิวซีแลนด์ ซึ่งได้ชื่อว่าสวยงามและบริสุทธิ์อีกแห่งหนึ่งของโลก ได้เวลาสมควร

นำท่านเดินทางสู่ **เมืองเทคาโป** (ระยะทาง 105 กม. ใช้เวลาเดินทางประมาณ 1.20 ชม.)



ค่ำ

**รับประทานอาหารค่ำในโรงแรมที่พัก**

**นำท่านเข้าสู่โรงแรมที่พัก Peppers Bluewater Resort**

## วันที่ 8      เทคาโป – แอชเบอร์ตัน – ไคร้สต์เชิร์ช

เช้า

**รับประทานอาหารเช้าในโรงแรม**

นำท่านแวะถ่ายรูปกับ**ทะเลสาบเทคาโป (Tekapo Lake)** ทะเลสาบที่  
ผืนน้ำมีสีเขียวอมฟ้า สีพิเศษนี้เกิดจากรังสีผสมกับธารน้ำแข็งของภูเขา  
ที่มีหิมะปกคลุมตลอดปีไหลลงสู่ทะเลสาบที่ตั้งอยู่ที่ระดับความสูง  
เหนือระดับน้ำทะเล ประมาณ 700 เมตร โดยทะเลสาบนั้นครอบคลุมพื้นที่  
ประมาณ 83 ตารางกิโลเมตร

นำท่านชมและถ่ายรูปกับ **อนุสาวรีย์สุนัขต้อนแกะ** ซึ่งชาวนิวซีแลนด์  
ที่ทำฟาร์มให้ความสำคัญมาก เพราะช่วยเจ้าของในการต้อนแกะในฟาร์ม

อันกว้างใหญ่ และใกล้ๆกันนั้นท่านจะได้เห็นโบสถ์ขนาดเล็ก **CHURCH OF GOOD SHEPHERD**

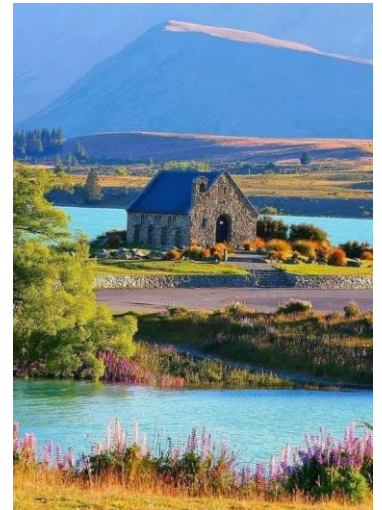
โบสถ์ที่เล็กที่สุดในประเทศนิวซีแลนด์ที่ยังคงใช้ในการประกอบพิธีทางศาสนาอยู่

จากนั้นนำท่านเดินทางสู่ **เมืองแอชเบอร์ตัน (Ashburton)**

(ระยะทาง 138 กม. ใช้เวลาเดินทางประมาณ 1.40 ชม.) เมืองที่เต็มไปด้วยฟาร์มเลี้ยงแกะ

พร้อมให้ท่านได้แวะซื้อผลิตภัณฑ์ที่ผลิตจากครีมบำรุงผิว ไม่ว่าจะเป็น ลาโนลิน ครีม

หรือโลชั่นบำรุงผิว



กลางวัน

**รับประทานอาหารกลางวัน ณ ภัตตาคาร**

บ่าย

นำท่านเดินทางสู่ **เมืองไคร้สต์เชิร์ช (Christchurch)** (ระยะทาง

90 กม. ใช้เวลาเดินทางประมาณ 1 ชม.) เมืองที่ได้รับสมญานามว่า

“เมืองอังกฤษนอกเกาะอังกฤษ” นำท่านผ่านชมสวนสาธารณะแฮ  
กลีย์, ศาลาว่าการประจำเมือง



นำท่านชมและถ่ายรูปกับ โบสถ์กระดาษแข็งแห่งเมืองไครสต์เชิร์ช หรือเรียกกันอีกชื่อว่า มหาวิหาร กระดาษแข็ง(Cardboard Cathedral) โบสถ์ที่สร้างจากกระดาษแข็งเพื่อใช้แทนมหาวิหารไครสต์เชิร์ช (Christchurch Cathedral) ที่พังถล่มเมื่อครั้งเกิดแผ่นดินไหว



6.3 ริกเตอร์ เมื่อปี 2011 เป็นการชั่วคราว จนกว่าอาคารหลังใหม่จะสามารถสร้างได้ เนื่องจากว่าอาคารโบสถ์เดิมนั้นได้พังเสียหายจนไม่สามารถบูรณะได้อีก และจำเป็นต้องรื้อถอนออกไป

ค่ำ รับประทานอาหารค่ำ ณ ภัตตาคารจีน

นำท่านเข้าสู่โรงแรมที่พัก Rendezvous Hotel (พัก2คืน)

วันที่ 9 ล่องเรือชมปลาวาฬไคคูรา – ไครสต์เชิร์ช

เช้า รับประทานอาหารเช้าในโรงแรม

นำท่านเดินทางขึ้นทางตอนเหนือของเกาะใต้สู่เมืองไคคูรา (Kaikoura) (ระยะทาง 180 กม. ใช้เวลา เดินทางประมาณ 2 ชม.) ซึ่งเป็นเมืองเล็กๆ ริมฝั่งทะเลทาง ตะวันออก ทำอุตสาหกรรมเลี้ยงกุ้งเป็นอาชีพหลักของเมือง ในอดีตเมืองแห่งนี้เป็นศูนย์กลางของเมืองท่าเรือล่าปลาวาฬ



ตั้งแต่ปี ค.ศ. 1843-1922 และยังเป็นเมืองที่อุดมสมบูรณ์ เหมาะสำหรับการเพาะปลูกและเลี้ยงแกะ เมืองไคคูรามีชื่อเสียงด้านการจัดทัวร์ชมปลาวาฬเป็นอย่างมาก และยังเป็นเจ้าแรกในนิวซีแลนด์ ที่จัดให้มีทัวร์ชมปลาวาฬ

กลางวัน รับประทานอาหารกลางวัน ณ ภัตตาคาร

บ่าย นำท่านล่องเรือมุ่งสู่กลางทะเลเพื่อเก็บเกี่ยวประสบการณ์ การผจญภัย ชมปลาวาฬยักษ์พันธุ์สเปิร์ม ซึ่งเป็นสัตว์ที่สง่างามที่สุดของโลก ในธรรมชาติอย่างใกล้ชิด ท่านอาจจะพบกับปลาโลมาสีเทา นกทะเลหลากชนิด แมวน้ำ และอาจจะยังได้ ชมปลาวาฬอีกบางพันธุ์ที่แวะเวียนเข้ามาเยือนชายฝั่ง ในบางฤดูกาลอีกด้วย (ใช้เวลาในการล่องเรือประมาณ 2 ชั่วโมง)

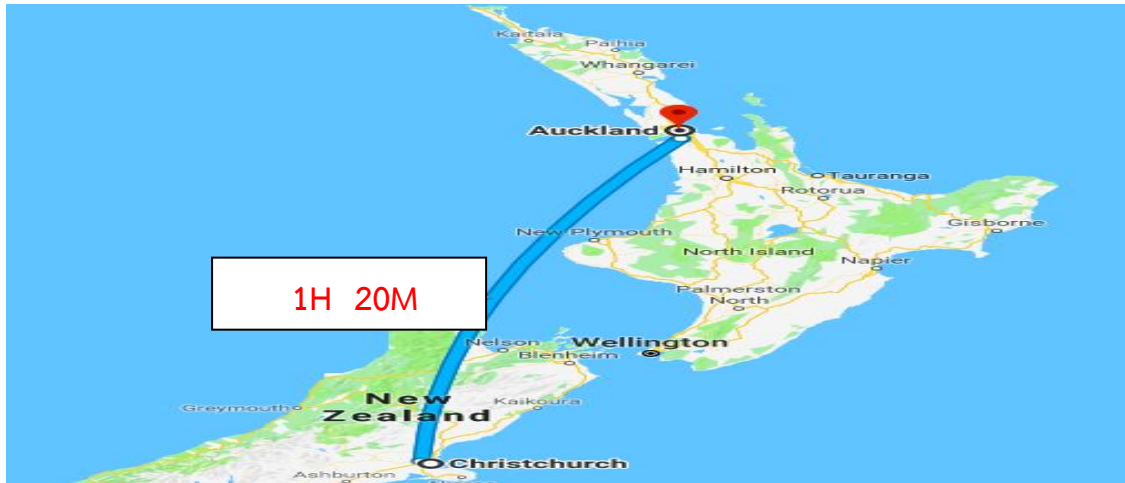


จากนั้นเดินทางกลับสู่ เมืองไครสต์เชิร์ช (ระยะทาง 180 กม. ใช้เวลาเดินทางประมาณ 2 ชม.)

ค่ำ รับประทานอาหารค่ำ ณ ภัตตาคารจีน

นำท่านเข้าสู่โรงแรมที่พัก Rendezvous Hotel

วันที่ 10 ไคร้สต์เชิร์ช - อ็อคแลนด์ - กรุงเทพฯ



นำท่านเดินทางสู่สนามบินไคร้สต์เชิร์ช (CHC)

- 09.00 น. ออกเดินทางสู่ สนามบินเมืองอ็อคแลนด์ (AKL) โดยสายการบิน แอร์นิวซีแลนด์ เที่ยวบินที่ NZ530  
(ใช้เวลาเดินทางประมาณ 1.20 ชั่วโมง) และ รอเปลี่ยนเครื่อง
  - 10.20 น. ถึงสนามบินเมืองอ็อคแลนด์ (AKL)
  - 13.10 น. ออกเดินทางสู่สนามบินสุวรรณภูมิ (BKK) โดยสายการบินไทยแอร์เวย์ส โดยเที่ยวบินที่ TG 492  
(ใช้เวลาบินประมาณ 12 ชั่วโมง)
  - 20.25 น. เดินทางถึงกรุงเทพฯ โดยสวัสดิภาพ
-